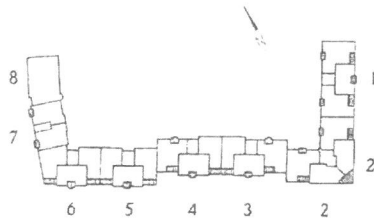
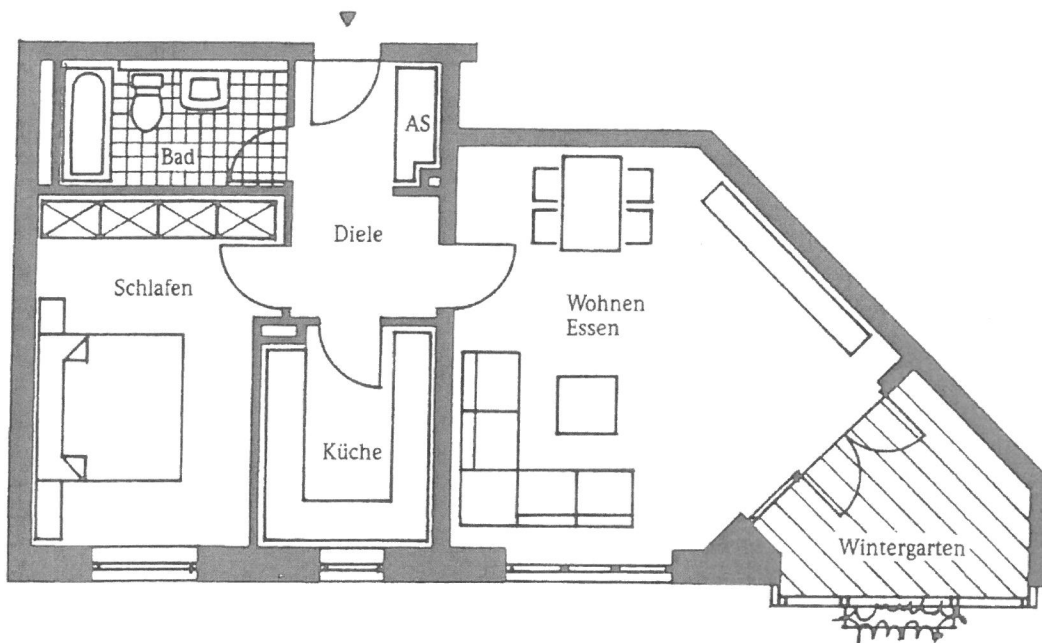


Typ A 2



Geschoß	Haus	2
3. OG	Wohnung	19* 20
2. OG	Wohnung	15* 16
1. OG	Wohnung	11* 12

* Die Grundrisse sind spiegelbildlich



Netto-Wohnfläche Typ A 2

Wohnen/Essen	26,69
Schlafen	14,46
Küche	6,79
Diele	5,71
Abstellschrank	1,08
Wintergarten (zu 1/2)	4,04
Bad/WC	5,29
Gesamtfläche m ²	64,06