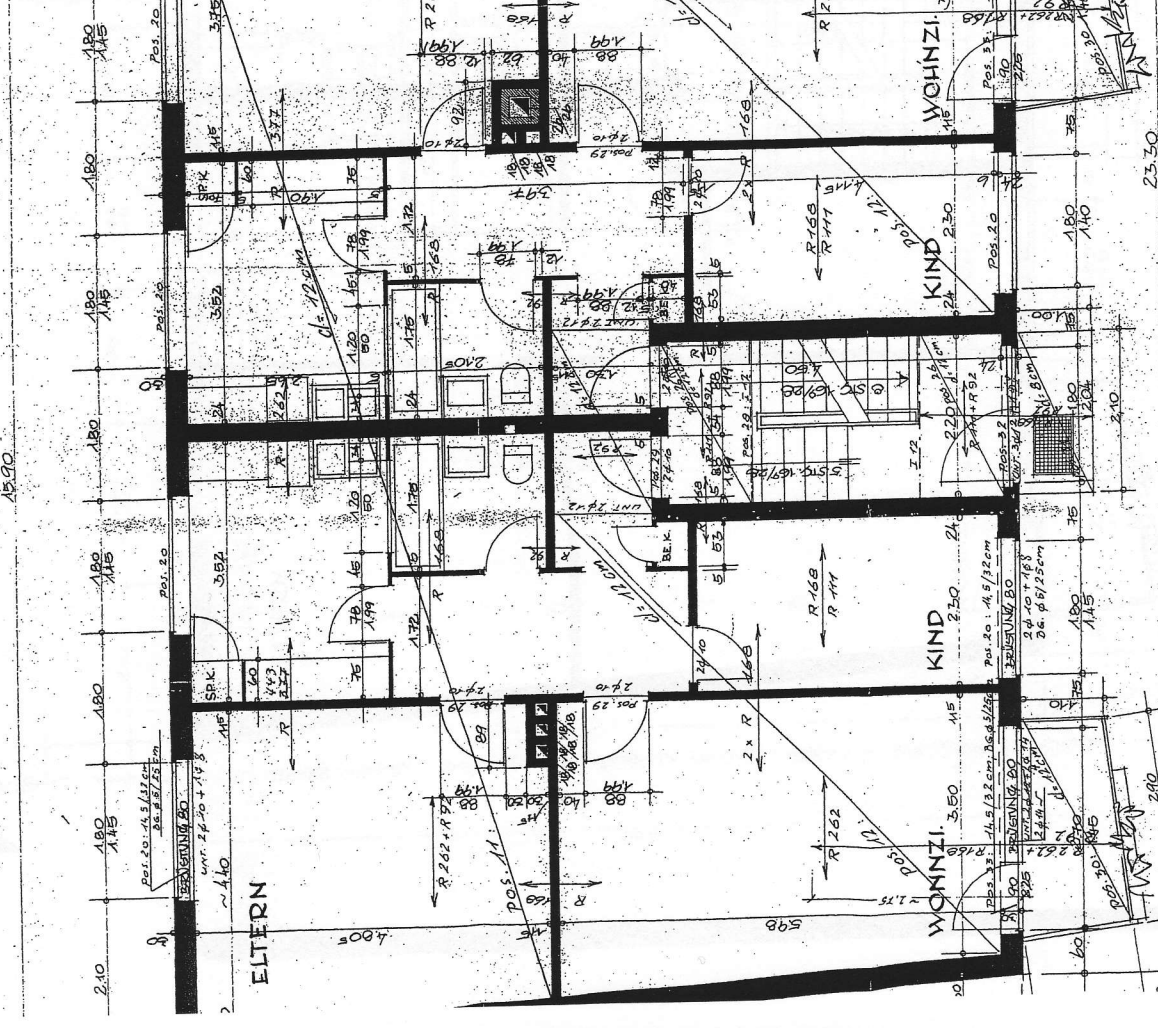


**Haus Blum  
DT. Ulzburger-Str-Nelkenstieg  
1. Stock**

- MATERIAL**
- 1. Mauerwerk
  - 2. Putz
  - 3. St. 3
  - 4. St. 4
  - 5. St. 5
  - 6. St. 6
  - 7. St. 7
  - 8. St. 8
  - 9. St. 9
  - 10. St. 10
  - 11. St. 11
  - 12. St. 12
  - 13. St. 13
  - 14. St. 14
  - 15. St. 15
  - 16. St. 16
  - 17. St. 17
  - 18. St. 18
  - 19. St. 19
  - 20. St. 20
  - 21. St. 21
  - 22. St. 22
  - 23. St. 23
  - 24. St. 24
  - 25. St. 25
  - 26. St. 26
  - 27. St. 27
  - 28. St. 28
  - 29. St. 29
  - 30. St. 30
  - 31. St. 31
  - 32. St. 32
  - 33. St. 33
  - 34. St. 34
  - 35. St. 35
  - 36. St. 36
  - 37. St. 37
  - 38. St. 38
  - 39. St. 39
  - 40. St. 40
  - 41. St. 41
  - 42. St. 42
  - 43. St. 43
  - 44. St. 44
  - 45. St. 45
  - 46. St. 46
  - 47. St. 47
  - 48. St. 48
  - 49. St. 49
  - 50. St. 50
  - 51. St. 51
  - 52. St. 52
  - 53. St. 53
  - 54. St. 54
  - 55. St. 55
  - 56. St. 56
  - 57. St. 57
  - 58. St. 58
  - 59. St. 59
  - 60. St. 60
  - 61. St. 61
  - 62. St. 62
  - 63. St. 63
  - 64. St. 64
  - 65. St. 65
  - 66. St. 66
  - 67. St. 67
  - 68. St. 68
  - 69. St. 69
  - 70. St. 70
  - 71. St. 71
  - 72. St. 72
  - 73. St. 73
  - 74. St. 74
  - 75. St. 75
  - 76. St. 76
  - 77. St. 77
  - 78. St. 78
  - 79. St. 79
  - 80. St. 80
  - 81. St. 81
  - 82. St. 82
  - 83. St. 83
  - 84. St. 84
  - 85. St. 85
  - 86. St. 86
  - 87. St. 87
  - 88. St. 88
  - 89. St. 89
  - 90. St. 90
  - 91. St. 91
  - 92. St. 92
  - 93. St. 93
  - 94. St. 94
  - 95. St. 95
  - 96. St. 96
  - 97. St. 97
  - 98. St. 98
  - 99. St. 99
  - 100. St. 100

OPFER 20 CM DURCHDI.  
VERFÜLLT MIT 1:3



**ERDGESCHOSS**

FÜR DIE STATIK  
ABG. NEUEREN AM 23. 5. 1938

Haus Ulz

50/30-3

**DER BAUHERR: DIE ARCHITEKTEN:**

Genehmigt durch Baun.  
Freigabe-Nr. 11178