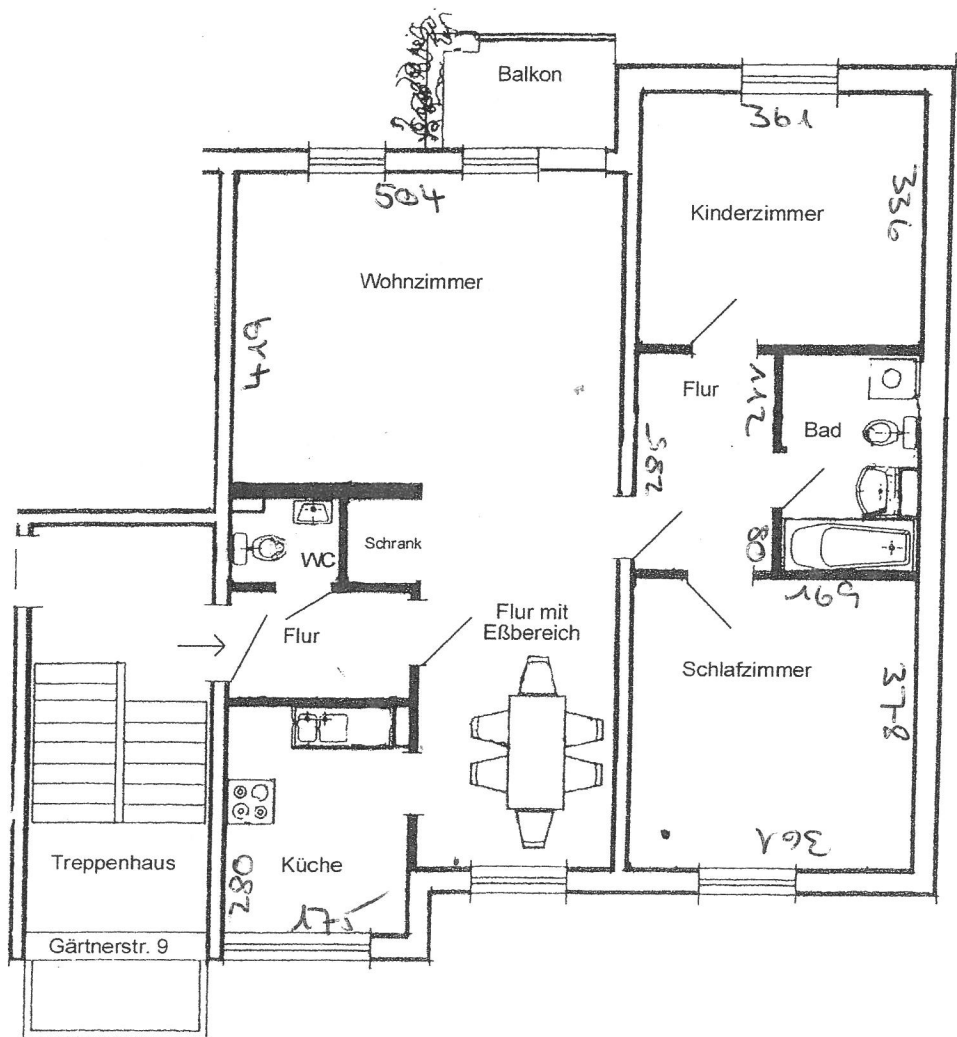


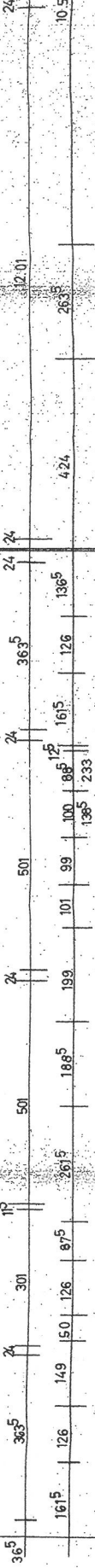
Gärtnerstraße 9, Hochparterre rechts, in 21521 Aumühle (bei HH)
 Grundriß, Maßstab ca. 1:100 (Angaben ohne Gewähr)

- Wohnzimmer mit Essbereich ca. 34m²
- Kinderzimmer ca. 12m²
- Schlafzimmer ca. 14m²
- Küche ca. 7m²



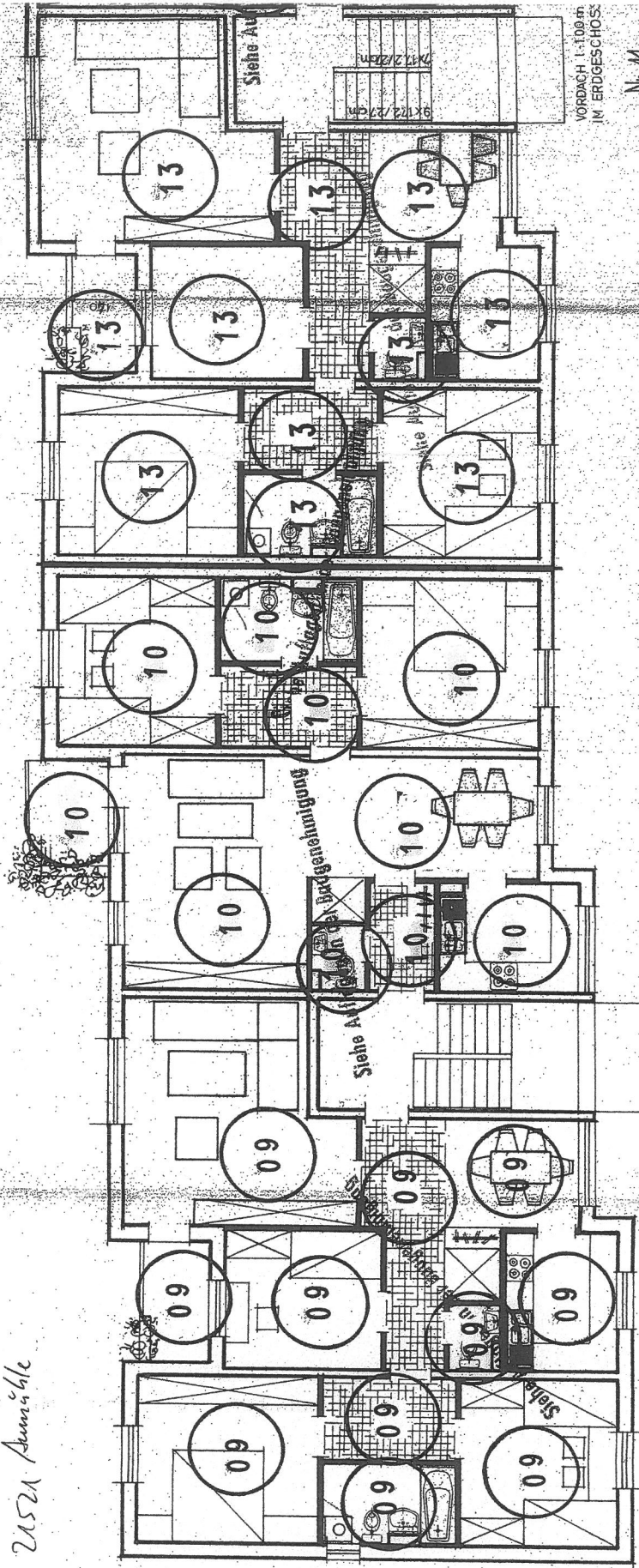
43.50

21.74

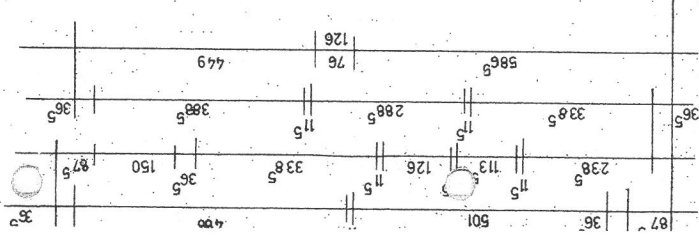
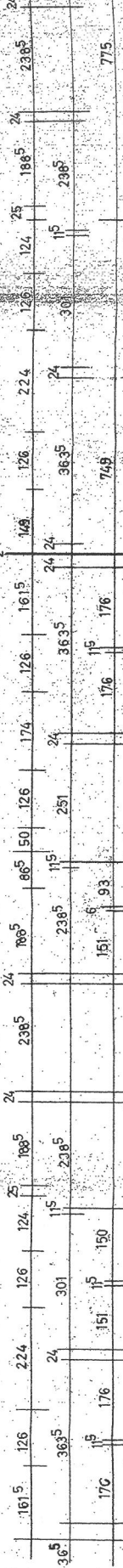


Die Zeichnung, insbesondere die Größenangaben, sind unverändliche Rohbaumaße, die sich im Laufe der Zeit geändert haben können. Der Eigentümer haftet nicht für die Richtigkeit der in dieser Zeichnung genannten Maße und Ausstattungsdetails.

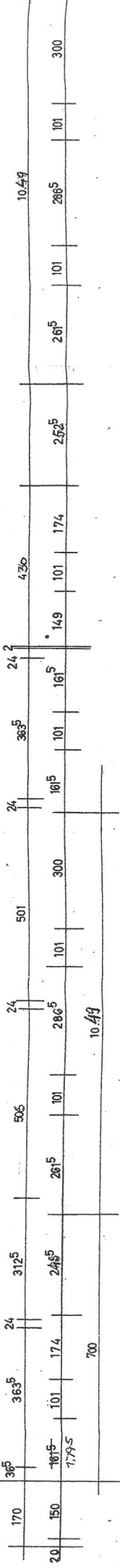
Gärtnerstr. 9
20521 Ammühle



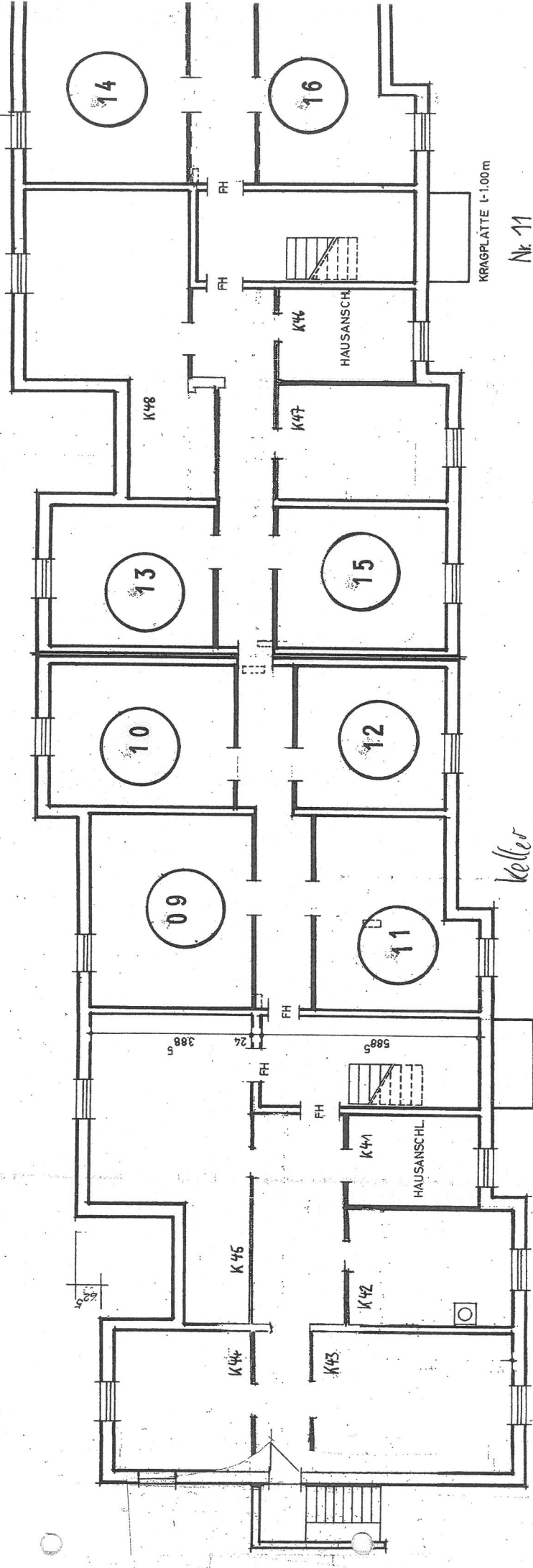
Nr. 9



4.3.60



Die Zeichnung, insbesondere die Größengaben, sind unverändliche Robbaumäße, die sich im Laufe der Zeit geändert haben können. Der Eigentümer haftet nicht für die Richtigkeit der in dieser Zeichnung genannten Maße und Ausstattungsgehalte.



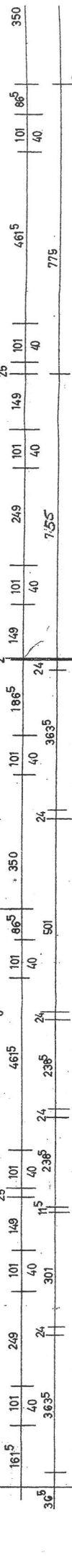
KRAGPLATTE l-1,00m

Nr 11

637.5

Keller

Nr. 9 Gärthuststr.



4.3.60

21.79