

## Neubau: Vermietung von 8 Reihenhäusern

mit einer Wohnfläche von ca. 132 m<sup>2</sup>

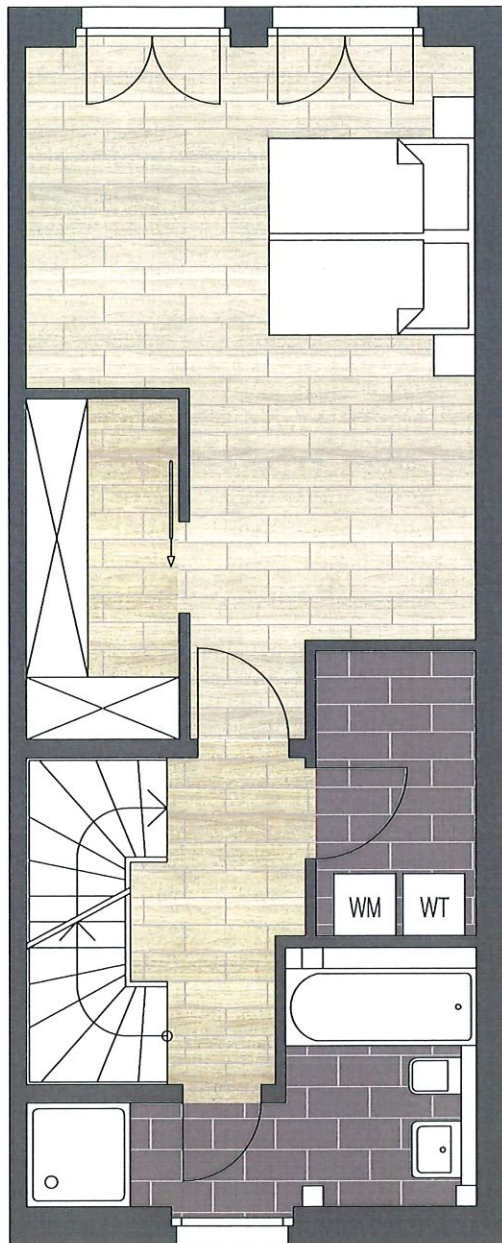
in Kaltenkirchen

Am Schaafredder 12 a - h

Diele	4,5 m <sup>2</sup>
WC	1,5 m <sup>2</sup>
HAR	4,5 m <sup>2</sup>
Abst.	2 m <sup>2</sup>
Wohnen/ Essen/ Kochen	
	34 m <sup>2</sup>
Terrasse 25 %	3 m <sup>2</sup>
Gesamt ca.	<u>49,5 m<sup>2</sup></u>
Terrassenfläche	12 m <sup>2</sup>

### Erdgeschoss

\* sämtliche Darstellung von Möblierung, Gewächsen, Fahrräder, PKW dienen nur zu Anschauungszwecken und sind kein Bestandteil der Vermietung



Flur	4,5 m <sup>2</sup>
Bad	7,5 m <sup>2</sup>
HWR	4,5 m <sup>2</sup>
Ankleide	5 m <sup>2</sup>
Schlafen	22,5 m <sup>2</sup>
Gesamt ca.	44 m <sup>2</sup>

Obergeschoss



Flur	1,5 m <sup>2</sup>
Kind II	12 m <sup>2</sup>
Bad	4 m <sup>2</sup>
Kind I	15 m <sup>2</sup>
Dachterrasse 50 %	6 m <sup>2</sup>
Gesamt ca.	<u>38,5 m<sup>2</sup></u>
Terrassenfläche	12 m <sup>2</sup>

Staffelgeschoss